

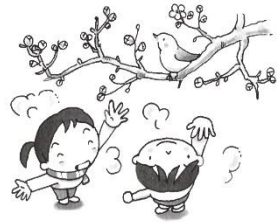


2月号

すくすくげんき通信

明野しいのみ保育園 令和5年1月31日発行

2月4日は立春です。この日から春分までの間に吹く強い南風のことを「春一番」と言います。春の訪れを感じる名前ですが、次の日には冷たい空気が流れ込んでくることも多く、まだまだ寒さには気をつけたい時期です。油断せずしっかりと体調管理を行っていきましょう。すくすく



感染症予防の **ポイント** は

減らす・入れない・戦う



こまめな掃除や換気で
室内のウイルスを

減らす!



マスクや手洗いで
体にウイルスを

入れない!



食事・睡眠・運動で
免疫をつけてウイルスと

戦う!



子どもの嘔吐 こんな時どうする？

感染性胃腸炎など、冬に気をつけたい病気の流行が予想されています。もしお子さんが吐いてしまったら・・・
こんなところを見てあげてください。

! 確認するべきポイント

・熱があるか・便の状態、おしっこの回数・頭やおなかを痛がっているか・周囲に似た症状の人がいるか

! 注意してほしいこと

- 吐いた直後は水分を与えず、少し落ち着いてから白湯やお茶を一口ずつはじめる
- ぐったりしている、顔色がおかしい、何度も吐く場合は、すぐに受診をしてください
- 吐いたことに驚いて怖がり泣いてしまうこともあります。
- 「大丈夫だよ」と安心させてあげる声かけも大切です。

園で嘔吐の症状が見られた場合、状況等（急激に大量の嘔吐、熱の有無、下痢を伴っている、ぐったりしている、食事がすすまないなど）によりご連絡をすることがあります。

MR(麻疹・風疹の混合ワクチン)の予防接種はお済ですか？

対象になるのは

(第1期)生後12月から24月未満

接種はお済ですか？

(第2期)小学校就学前1年間

体調が良いときに忘れずに接種しましょう。

(ひまわり組の園児)

尚、予防接種を受けた後は園でお預かりができません。

自宅で安静に過ごすようにし、副反応が無いかの確認もお願いします。